

 **ALMERT**
ALÜMİNYUM







GM-001

35'lik Üst Bağlantı Takım Sabit
Upper Anchorage Kit Of 35
أعلى مجموعة اتصال ثابت 35



GM-012

40'lık Sabit Mafsal
40 'Fixed Joint
مفصل ثابت 40



GM-003

35'lik Ayak
35 Dia Base
قاعدة 35



GM-017

40'lık Dikme Flanşı Tek Tırnak
40 Dia Bay Flange With Corner
تستقيم شفة مع أسنان واحدة 40



GM-099-1

35'lik U bağlantı
35 'U connection
يو الصند 35



GM-013

40'lık Üst Bağlantı Takım
Upper Anchorage Kit Of 40 Dia
طقم الإرسال 40



GM-002

35'lik Üst Bağlantı Takım Hareketli
Moving Anchorage Kit Of 35
نقل أداة اتصال 35 أعلى



GM-016

40x50 Yargılı Bağlantı
40*50 Slotted Joint
اتصال الحكم 40x50



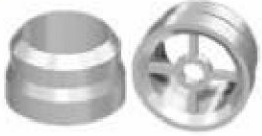
GM-008

35x50 Yargılı Bağlantı
Slotted Joint 35x50
اتصال الحكم 35x50



GM-017-1

40'lık Yer Flanşı (Papatya Model)
40 'Ground Flange (Daisy Model)
شفة الأرض (نموذج ديزي) 40



GM-056

35'lik Duvar Flanşı
35 Dia Bay Flange
شفة الجدار 35



GM-062-1

40'lık Dekorlu Flanş (Bağdat Model)
40 'Decorated Flange (Baghdad Model)
شفة مزخرفة (نموذج بغداد) 40



GM-073

35'lik Kurt Ağzı Çiftli
35 Dia Fairlead Double
دودة الفم مزدوج 35



GM-119

40'lık T Bağlantı Kısa
40 'T Connection Short
ر اتصال قصيرة 40



GM-060

35'lik Dekorlu Flanş
35 Dia Wall Flange With Decorated
شفة مزينة 35



GM-054

40'lik Duvar Flanşı Dıştan Vidalı
40 Dia Bay Flange
جدار شفة ثمل خارجيا 40



GM-090

35'lik Başlangıç Topuz Küre
35 Dia Bend Sphere
بدء مقبض المجال 35



GM-088

40'lik Başlangıç Topuz Küre
40 Dia Bend Sphere
بدء مقبض المجال 40



GM-075

35'lik Kurt Ağzı Tekli
35 Dia Fairlead Single
الذئب فم 35



GM-012-1

40'lik Dışa Geçme Sabit Mafsal
40 'Outward Fixed Joint
مفصل ثابت خارجي 40



GM-042

35'lik Tapa
35 Dia Pipe Stopper
المقابس 35



GM-119-1

40'lik T Bağlantı Uzun
40 'T Connection Long
اتصال طويل T 40



GM-056-1

35'lik Duvar Flanşı
35 'Wall Flange
شفة الجدار 35



GM-099

40'lik Duvar Yandan Bağlantı "U"
40' Wall Joint From Side Kit "U"
اتصال الجانب الجدار ش 40



GM-075-1

30x50 Kurt Ağzı
30x50 Fairlead
الذئب الفم 30x50



GM-041

40'lik Dikme Tapa
40 Dia Pipe Stopper Of Bay
المكونات تستقيم 40



GM-062

40'lik Dekorlu Flanş
40 Dia Wall Flange With Decorated
شفة مزينة 40



GM-013-1

40'lik Hareketli Mafsal Dışa geçme
40 'Moving Joint Outward
نقل المفصل إلى الخارج 40



GM-048

16'lık Küre Tapa
Pipe Plug With 16
المكونات المجال' 16



GM-050

16'lık Dekorlu Tapa
Decorated Cap With 16
ديكور المكونات' 16



GM-078

16'lık Dekorlu Jumbo
Decorated Jumbo With 16
زينت جمبو' 16



GM-049

16'lık Mızrak Tapa
Spear Plug With 16
رمح المكونات' 16



GM-058

16'lık Duvar Flanşı
16 Dia Bay Flange
شفاة الجدار' 16



GM-058-1

16'lık duvar flanşı içten vidalı
16 wall flange internally screwed
جدار شفاة ثمل داخلياً' 16



GM-021

16'lık Ara Dekor-1
16 Spacing Decor - 1
ديكور متوسط 16 بوصة



GM-120

19'lık duvar flanşı içten vidalı
19 wall flange internally screwed
جدار شفاة ثمل داخلياً' 19



GM-071

19'lık Hareketli Dirsek
19 Dia Moving Elbow
الكوع المنقولة من 19



GM-047

19'lık Dekorlu Tapa
19 Pipe Stopper
المكونات زينت' 19



GM-038

19'lık Bilezik
19 Dia Clamp
مم 19 سوار



GM-120-1

19'lık duvar flanşı dıştan vidalı
19 wall flange externally screwed
جدار شفاة ثمل خارجياً' 19



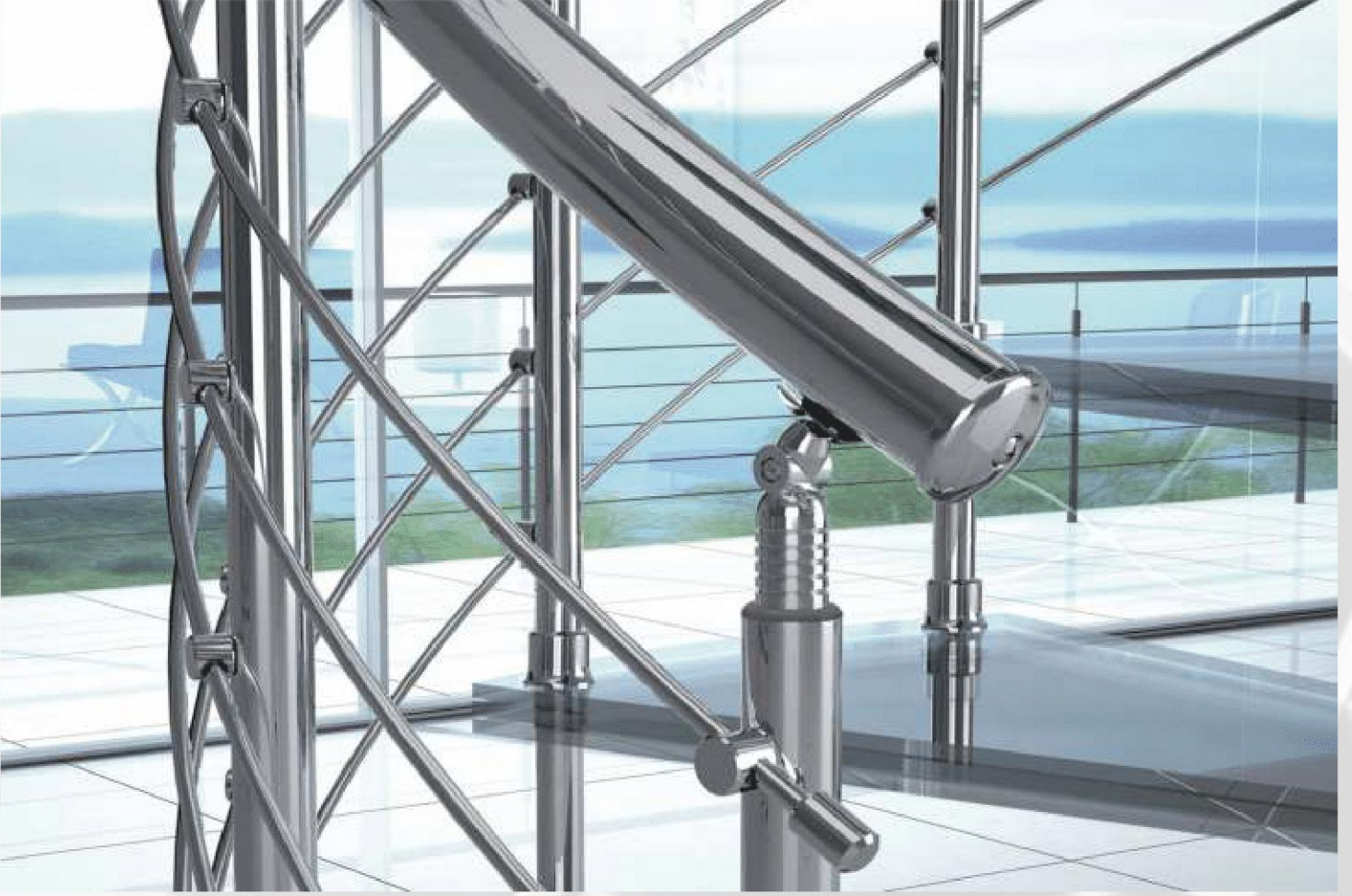
GM-044

19'lık Tapa
19 Dia Pipe Stopper
قابس 19



GM-055

19'lık Pul
19 Dia Washer
ختم 19





GM-022

16'lik Ara Dekor
16 Spacing Decor
ديكور متوسط 16 بوصة



GM-033

Vida Gizleme (Alüminyum)
Tube Holder (Aluminium)
المسمار الاختباء



GM-034

16-19 Vida Gizleme Plastik
16-19 Screw Hiding Plastic
برغي إخفاء البلاستيك 16-19



GM-123

Spider Cam Tutucu
Spider Glass holder
حامل الزجاج



GM-043

16'lık Tapa
16 Dia Pipe Stopper
قابس 16



GM-124

Duvar Bağlantı Takımı
Wall Mounting Kit
طقم تركيب على الحائط



GM-046

16'lık Boru Tutamağı
16 Pipe Holder
مقبض أنبوب 16



GM-052

Cam Stop
Window Stopper
توقف الزجاج



GM-125

16'lık Küre Dirsek
16'Globe Elbow
غلوب الكوع 16



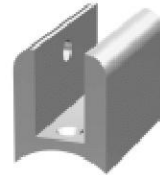
GM-079

Deve Boynu Bağlantı Gönyeli
Mitered Goose Neck Joint
مربع ربط العنق الهجن



GM-039

16'lık Bilezik
16 Dia Clamp
سوار من 16



GM-068

Cam Klipsi Düz
Window Clip Straight
مقطع الزجاج مباشرة



GM-069

Cam Klipsi Gönyeli
Window Clip Mitered
كام كليب ميترى



GM-070

Cam Klipsi Tirnaklı
Window Clip Clamp
مع مقطع مخلب الزجاج



GM-080

19'lik Dirsek 90°
19 Dia Bend 90°
الكوع 90 درجة 19



GM-080

19'lik Dirsek 45°
19 Dia Bend 45°
درجة 45 الكوع ' 19



GM-082

16'lik Dirsek 90°
16 Dia Bend 90°
الكوع 90 درجة 19



GM-082

16'lik Dirsek 45°
16 Dia Bend 45°
درجة 45 الكوع ' 19



GM-096

15-20 cm Boş Ankraj Demiri
15-20 cm Empty Anchor Rod
سم مرسة فارغة 15-20



GM-108-1

80x30 Çamaşırılık
80x30 Drawers
مضمد 80x30



GM-100

Gijon Mili 8 Metrik
8 Metrics Connection Shaft
عرقوب رمح



GM-108-2

60x25 Çamaşırılık
60x25 Drawers
مضمد 60x25



GM-089

50'lik Şişirme Dirsek 45°
50 'Blow Elbow 45°
ضربة الكوع ' 50



GM-096-1

15-20 cm Dolu Ankraj Demiri
15-20 cm solid Anchorage
سم شغل مرسة 15-20



GM-091

50'lik Çift Kulak Küre Dirsek
50 'Double Ear Globe Elbow
زوج من كوع كرة الأذن 50



GM-103

Korkuluk Mentеше
Door of Guard Hinge
حديدي المفصلي



GM-136

Fitilli Cam Klipsi
Ribbed glass clip
مقطع زجاجي مضلع



GM-051

Delikli Tapa
Screw Holder
سد مثقب



GM-081

Deve Boynu Bağlantı Düz
Goose Neck Joint Straight
اتصال جمل العنق مباشرة



GM-086

50'lik Başlangıç Topuz Küre
50 Dia Bend Sphere
بدء مقبض المجال 50



GM-004

50'lik Üst Bağlantı Takım
Upper Anchorage Kit Of 50
أعلى مجموعة اتصال ثابت 50



GM-005

50'lik Ayak
50 Dia Base
قاعدة 50



GM-006

50' Lik Dıştan Geçme Başlık
50 External Mounted Flange
رأس خارجي 50



GM-007

50'lik Başlık
50 Flange
عنوان 50



GM-094

50'lik Duvar L Bağlantı Uzun
50 Wall L Connection Long
اتصال طويل L جدار 50



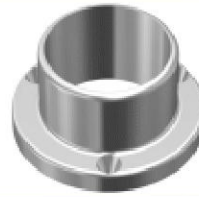
GM-094-2

50'lik Duvar L Bağlantı Uzun
50 Wall L Connection Long
اتصال طويل L جدار 50



GM-094-1

50'lik 45 Derece Duvar L Bağlantı
50 Degree 45 Degree Wall L Connection
اتصال لدرجة 45 درجة جدار 50



GM-061

50'lik Duvar Flanşı Dıştan Vidalı
50 Dia Outscrewed Wall Flange
جدار شفة ثمل خارجيا 50



GM-057

50'lik Duvar Flanşı
50 Dia Wall Flange
شفة الجدار 50



GM-091-1

50'lik Boş Küre Dirsek
50-point blank Globe bracket
شريحة الكرة الأرضية 50 نقطة فارغة



GM-059

50'lik Duvar Flanşı Çiftli
50 Dia Wall Flange Double
شفة مزدوجة الجدار 50



GM-126

50'lik Sac Flanş
50 Sheet Flange
ورقة شفة 50



GM-127

65'lik Sac Flanş
65 'Sheet Flange
ورقة شفة 65



GM-035

50'lik Bilezik
50 Dia Clamp
سوار 50



GM-035-1

50'lik Uzun Bilezik
50's Long Bracelet
سوار طويل 50



GM-040

50'lik Tapa
50 Dia Pipe Stopper
سدادة 50



GM-072

50'lik 180 Derece Dirsek
50 Degree 180 Degree Elbow
درجة 180 درجة الكوع 50



GM-040-1

50'lik Boş Tapa
50 'Blank Cap
كاب فارغ 50



GM-053

50'lik Pul
50 Dia Washer
ختم 50



GM-074

50'lik Dirsek 90°
50 Dia Bend 90°
الكوع 90 درجة 50



GM-072

50'lik Dirsek 180°
50 Dia Bend 180
الكوع 180 درجة 50



GM-063

50'lik Duvar Flanşı Gönyeli
50 Dia Wall Flange
مربع شفة 50



GM-076

50'lik Dirsek 45°
50 Dia Bend 45
الكوع 45 درجة 50



GM-077

50'lik Kurt Ağzı
50 Dia Fairlead
الذئب الفم 50



50'lik Boru 2,0 mm
50 mm Pipe 2,0 mm
أنبوب 2 مم 50



50'lik Boru 1,5 mm
50 mm Pipe 1,5 mm
أنبوب قياس 1,5 50 ملم



35'lik Boru 2,0 mm
35 mm Pipe 2,0 mm
35MM الأنابيب 2



19'luk Boru 1,2 mm
19 mm Pipe 1,2 mm
35 أنبوب 1.2mm



Dikme Kapağı
Tweel
غطاء تبختر



40'lık Dikme Çift Kanallı Boru
40 mm Pipe Plant Double Channel
عززت الأنابيب 40



40'lık Dikme Tek kanallı Boru
40 mm Pipe Plant Single Canal
وظيفة الأنابيب قناة واحدة 40



16'lık Boru 1,2 mm
16 mm pipe 1,2 mm
أنبوب 1,2 مم 16



GM-105

Korkuluk Sürgü
Door of Guard Staple
حديدي المنزلق



GM-108

Çamaşırılık
Landry Hanger
مغاسل الملابس



GM-112

19'luk Büküm Makinası Maçalı
19 Dia Bending Machine
الانحناء آلة مع الأساسية



GM-115

Kimyasal Dübel
Chemical Rawplug
وتد الكيمائية



GM-107

Pul
Shim
ختم



GM-110

50'lik Oval Büküm Makinası
50 Dia Elliptic Bending Machine
آلة بيضاوية الانحناء 50



GM-114

19'luk Büküm Makinası Maçasız
19 Dia Straight Bending Machine
الانحناء آلة دون تطابق



GM-117

Kartuş Tabanca
Cartridge Gun
بندقية خرطوشة



Akdeniz San. Sit.
5005 sk. No:82-84
Kepez / Antalya

+90 242 221 11 55

+90 541 244 38 60

info@almertaluminyum.com

www.almertaluminyum.com